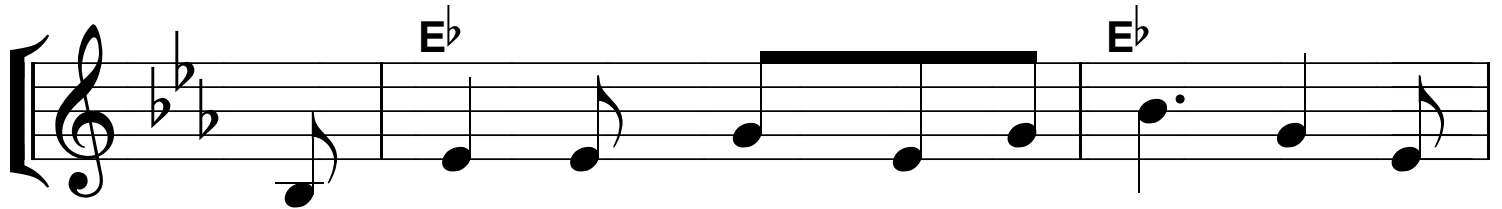


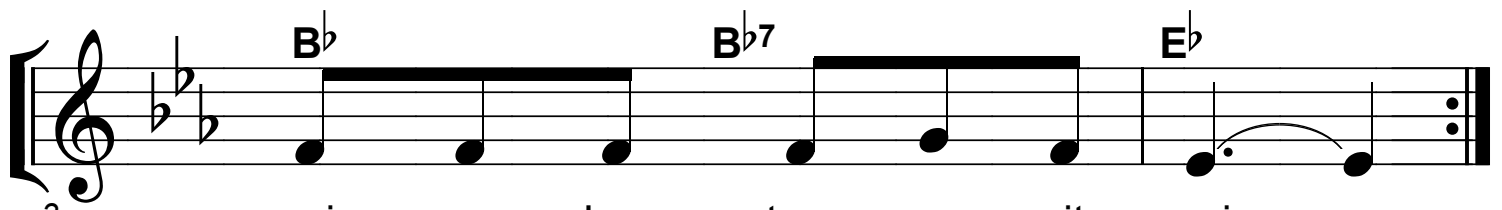
# 4.

## Ich gehe mit meiner Laterne

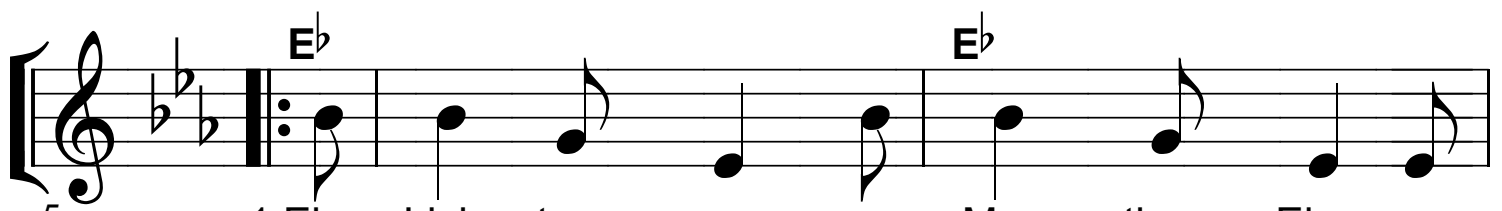
Satz: Armin Kistenbrügge  
und Martin Schlu



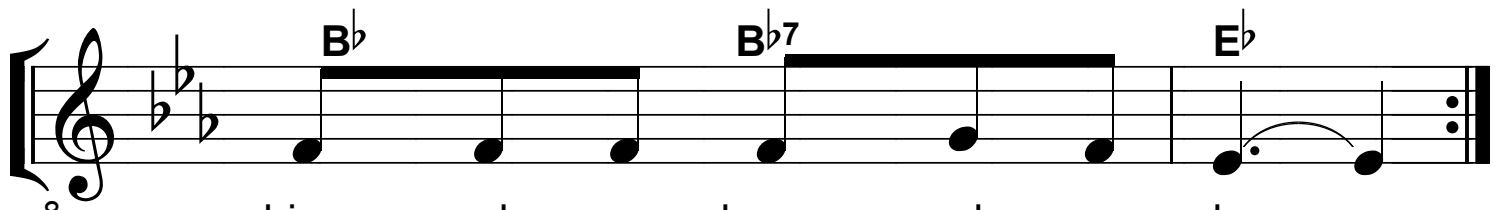
Ich geh' mit mei - ner La - ter - ne und  
Da o - ben leuch - ten die Ster - ne, da



3 mei - ne La - ter - ne mit mir.  
un - ten, da leuch - ten wir.



5 1.Ein Lich - ter - meer zu Mar - tins Ehr, ra -  
2.Der Mar - tins - mann, der zieht vo - ran,  
3.Mein Licht ist aus, wir geh'n nach Haus,



8 bim - mel, ra - bam - mel, ra bum